



Rapport d'activité 2017

*“Un travail et des produits de qualité,
recyclés au bout de la rue, et pas au
bout du monde.”*

CONTENUS



La Fabric'a

un espace collaboratif

Nos actions



Collecter

Une ressourcerie

Revendre



UNE BOUTIQUE



Valoriser

Des ateliers

Sensibiliser



Des acteurs économiques
au service de l'insertion



Communiquer

“

L'histoire de la Ressourcerie La Fabrique À c'est, la rencontre d'Hommes et de Femmes souhaitant s'investir dans la création d'une nouvelle dynamique permettant d'accélérer la transition écologique et solidaire, à travers une réponse innovante mettant l'individu au cœur de cette démarche en le rendant acteur et consommateur au quotidien.

Après un an et demi de portage de projet et, d'investissement important des membres actifs de l'association « La Fabrique À. », la boutique de la ressourcerie a ouvert ses portes le 04/04/2017.

La diversité des approches et des réalités de l'activité ressourcerie entraîne, de fait, une multiplicité des déclinaisons organisationnelles et économiques possibles, à partir d'un socle de valeurs, de principes et d'objectifs communs. Chaque structure construit son projet de ressourcerie en fonction des besoins identifiés sur le territoire et d'un ou de plusieurs axes d'actions prioritaires.

Nous avons fait le choix d'agir sur trois leviers essentiels et indissociables : Celui de l'éducation à l'environnement dans l'intérêt général pour initier des comportements éco-citoyens et permettre aux générations futures d'habiter une planète viable en proposant des alternatives concrètes et collectives au circuit classique des déchets. Celui de l'emploi local et de l'insertion par l'activité économique (IAE). La Ressourcerie est un acteur du développement économique local et crée des emplois non délocalisables. Elle répond également à un enjeu social en favorisant la création d'emploi, en développant du lien social et en permettant à des personnes à faibles revenus de s'équiper pour un coût modique. L'enjeu des années à venir est le développement et la pérennisation de l'activité de la ressourcerie.

A la lecture de ce rapport d'activité vous pourrez constater à quel point cette année de lancement, a été dense et riche en partenariat. 2017 aura été pour nous riche en rebondissements, pleine de joies, malgré un parcours n'ayant pas été toujours facile.

Ce rapport d'activité fait état de toutes les actions menées durant les douze derniers mois ayant permis de dépasser le stade de projet et de concrétiser la mise en place de la ressourcerie sur notre territoire.

Nous tenons à remercier chaleureusement toutes les énergies qui ont permis la concrétisation de ce projet ; porteur de valeurs et de sens qui s'appuie sur un modèle écologique, économique, social et solidaire proposant des alternatives collectives concrètes.

Samia GASMI
Présidente de l'association

”





— < SOLIDAIRE, SOCIAL ET LOCAL > —

L'association

L'association La Fabrique À...a pour but de contribuer sur le territoire des Hauts de Seine dans le cadre de l'économie sociale et solidaire, au développement durable et au respect de l'environnement. Elle place au cœur de son action la gestion et l'animation d'une ressourcerie.

La ressourcerie La Fabrique À... association loi 1901 à but non lucratif nouvellement créée en 2017 met en œuvre la réduction des déchets à la source, le réemploi et le recyclage autour de trois objectifs :

Environnemental :

- Réduire notre empreinte écologique en proposant une solution de gestion des déchets minimisant la consommation de matières et d'énergies.
- Sensibiliser à l'environnement et à notre mode de consommation à travers la mise en œuvre d'ateliers, d'animations et tous autres moyens nécessaires à la réalisation de cet objectif.
- Augmenter le taux de valorisation des déchets.
- Favoriser des filières locales économes en transport.

Economique :

- Transformer les déchets en ressources.
- Assoir notre activité sur une économie circulaire et collaborative, créatrice d'emplois locaux pérennes.
- Maîtriser les coûts de traitement.
- Redistribuer des richesses produites.
- Créer des activités et des emplois locaux.

Social :

- Agir pour le développement durable dans l'esprit d'une économie sociale et solidaire.
- Participer aux dynamiques de territoire.
- Rendre accessible pour tous des biens à prix modique.
- Promouvoir et faciliter les liens sociaux.
- Développer l'éco-citoyenneté au niveau local.
- Organiser l'activité de la ressourcerie dans le cadre d'un chantier d'insertion permettant ainsi de favoriser l'insertion d'hommes et de femmes en situation d'exclusion sociale et professionnelle.



La gouvernance associative

L'Assemblée Générale est composée de tous les adhérents de l'association concernés par l'impact de leur empreinte écologique sur leur environnement de vie et par la gestion des ressources naturelles. Ils décident des grandes orientations de la structure. Le Conseil d'Administration est composé de personnes physiques, membres élus lors de l'assemblée Générale annuelle de l'association. Il est garant de la mise en œuvre de l'objet associatif et fixe les orientations à venir tout en respectant le projet social de la structure. Quant au Bureau, il prend en charge les affaires courantes et les questions inhérentes à la gestion quotidienne de l'association. Les Permanents mettent en œuvre la stratégie et les orientations décidées par l'Assemblée Générale et le Conseil d'Administration Collégial, avec l'aide des bénévoles actifs. Par ailleurs, l'association est adhérente au Réseau Francilien du Réemploi (REFER) depuis le 22 mai 2017.

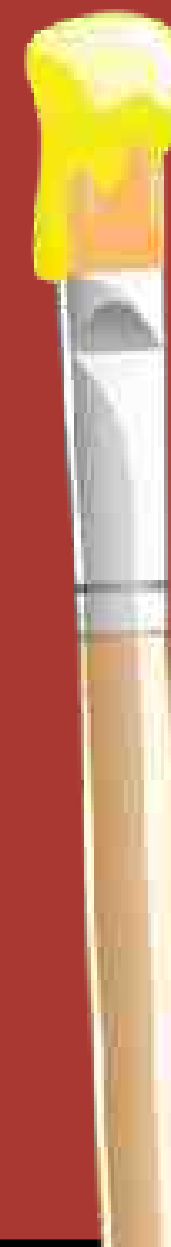
Samia Gasmi
Présidente



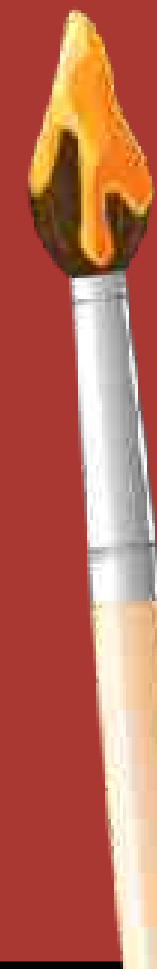
Ikrame El Mazroui
Trésorière



Lucie Barrault
Secrétaire



Fazia Aknoune
Vice Présidente



Didier Bonoli
Vice Président



Claire Almayrac
Membre



Nadia Jovanovic
Membre





COLLECTER VALORISER REVENDRE SENSIBILISER

LES 4 ACTIONS DE LA FABRIQUE A,,,

COLLECTER

Séparer les déchets "encombrants ménagers", en préservant leur état, afin de pouvoir envisager une valorisation par la réutilisation.

REVENDRE

Ces objets afin d'assurer une part de ressources propres et proposer les biens revalorisés à faibles prix, aux personnes qui en ont besoin.

VALORISER

Trier les objets, afin de leur rendre toute leur valeur ; démonter, les objets non réutilisables afin de les recycler dans les filières adéquates.

SENSIBILISER

Eduquer à l'environnement informer tous les citoyens et consommateurs.

Les Actions

La Fabric'a

Faire des déchets une ressource

La protection de l'environnement devient petit à petit une priorité pour tous.

En effet, en garantissant un cadre de vie convenable et sain à chacun, nous nous assurons un avenir plus serein. Les déchets font partie intégrante de la problématique de la gestion de l'environnement et du développement durable en général. Avec 590 kilos de déchets produits chaque année par Français, il est indispensable de les traiter au mieux et d'en assurer une élimination la plus propre possible.

Ainsi, certaines collectivités ont délégué la collecte et le traitement des encombrants à des ressourceries. En effet, les objets pouvant être réutilisés sont réparés, nettoyés et revendus dans les magasins solidaires des ressourceries. Les objets et ou matières non réutilisables sont envoyés en filière de recyclage.

En détournant ces déchets de l'enfouissement, les ressourceries rendent possible une économie de matière première avec moins d'incinération mais également une économie locale, axée sur les objets de réutilisation. Les foyers les plus modestes peuvent en effet s'équiper aisément.

La Fabrique À..., est une ressourcerie installée depuis 2017 sur le territoire de Gennevilliers dans le cadre d'un chantier d'insertion avec :

- Une jolie boutique qui vend des produits de seconde main.
- Des ateliers relooking et DIY en direction du public
- Des ateliers de sensibilisation (environnement, alter-consommation, anti-gaspillage), des ateliers pratiques et participatifs pour tous les âges.

Au quotidien, La Fabrique A... donne priorité à la réduction, à la réutilisation puis au recyclage des déchets en sensibilisant son public à l'acquisition de comportements respectueux de l'environnement.

La Ressourcerie met en œuvre des modes de collecte des déchets (encombrants, textiles,...) qui préservent leur état en vue de les valoriser prioritairement par la réutilisation puis le recyclage.

La Fabrique À... se veut avant tout être un lieu de partage de savoir-faire, valorisant le travail manuel et la création artisanale.

Un espace convivial pour la rencontre, l'entraide et une alternative écologique et durable à l'ameublement et la décoration.

La restauration et le recyclage sont au cœur de l'offre, aussi bien dans la boutique actuelle que dans nos ateliers. Notre action s'inscrit dans une démarche d'économie sociale et solidaire (ESS).

La Fabrique À... porte un projet d'animation locale, qui vise à promouvoir les activités de fabrication « par soi-même » et les pratiques de récupération et de réemploi de matériaux, et de mobiliers.

Actrice du développement local, la ressourcerie tisse de nombreux partenariats, crée des emplois, privilégie le service à la population. Elle favorise la création de lien social par le biais d'activités valorisant les individus, tout en étant attentive à la qualification et à l'épanouissement de ses salariés.



UN LIEU QUI RELOOK VOS DECHETS

QUELQUES CHIFFRES EN 2017

La collecte, le débarras Flux entrant

La collecte, 1er pilier des missions d'une Ressourcerie reste à la base de notre activité. L'association a collecté 60 tonnes de marchandises en 2017. Nous aurions pu collecter bien plus, en effet la question du stockage, nous limite fortement dans le développement de notre activité. La ressourcerie ne dispose que de 200 m2 de stockage. Cette récupération se fait par : L'enlèvement à domicile des meubles ou objets , l'apport volontaire par les donateurs, le dépôt dans les conteneurs mis en place à cet effet par des entreprises partenaires.

Apport direct au magasin

Le magasin est ouvert
tous les jours de 13H à 19 H du
mardi au samedi

Collectes chez un particulier ou chez un professionnel

Ces collectes sont réalisées après prise de rendez-vous, à la demande, et sont gratuites pour l'utilisateur. Un outil de suivi des collectes est mis en place, opérationnel en 2017. C'est l'occasion également de sensibiliser aux enjeux environnementaux et de solidarité du projet. Un outil de suivi des collectes est mis en place, opérationnel en 2017.

4100



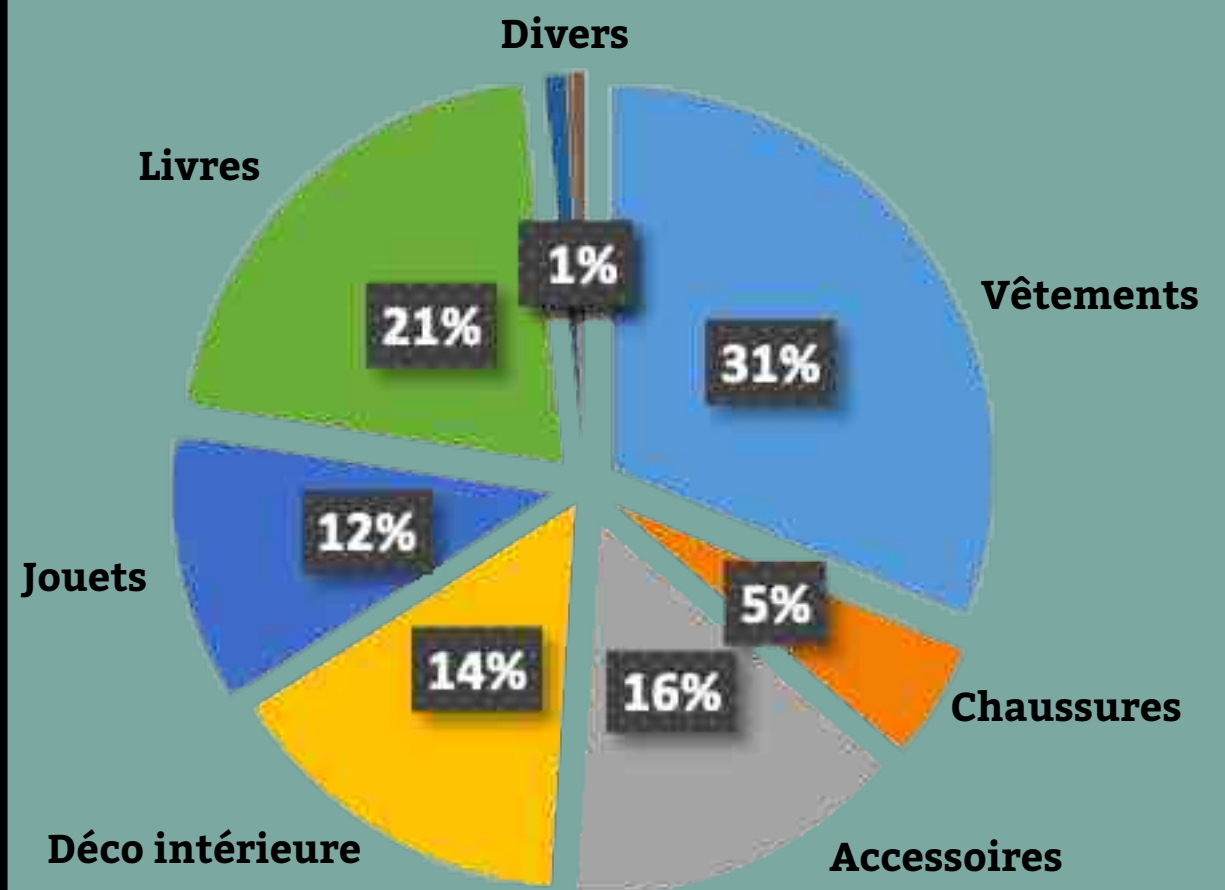
Visiteurs

347
donneurs



1300
Acheteurs

Répartition des ventes par catégories



3000
Objets vendus

40
Prestations

24 470 €
de chiffre d'affaires

60 Tonnes
de collectes





DES PRODUITS DE QUALITE RECYCLES

La Fabric'a

La boutique solidaire

La vente constitue l'aboutissement de la filière réemploi / réutilisation.

Pour la première année, la fréquentation de la boutique est estimée à 120 passages hebdomadaires. Une fois collectés et valorisés, les objets repartent dans le circuit de consommation, notamment à travers la revente d'objets réemployés. La boutique propose une gamme très variée de produits issus des collectes et revendus à petits prix. Ces ventes permettent d'assurer une part de ressources propres à notre structure. La Ressourcerie de Gennevilliers s'adresse à un public qui souhaite se défaire ou faire des achats de seconde main : mobilier, des jouets, des objets du quotidien. Pour un grand nombre d'utilisateurs, le don d'objets se fait dans le cadre d'une préoccupation environnementale et d'un acte de solidarité. Notre clientèle est essentiellement une clientèle de quartier, des personnes à faibles revenus pour qui la ressourcerie est un réel moyen de s'équiper à moindre coût.

Notre politique des bas prix correspond parfaitement à cette catégorie de personnes, toutefois elle ne nous permet pas de dégager des marges suffisantes pour atteindre l'équilibre de la structure. Notre implantation en quartier prioritaire répond à une réelle orientation du Conseil d'administration est une volonté d'agir en direction des plus démunis. Il nous faut donc identifier d'autres sources de revenus permettant à terme à l'association d'équilibrer ses comptes. A la marge, notre clientèle est également constituée de personnes pour qui choisir la Récup' c'est envisager les choses différemment : accepter de reconsidérer nos manières de consommer, différer la mise au rebut, choisir l'originalité plutôt que l'uniformisation. La boutique solidaire c'est aussi un lieu de proximité, convivial favorisant le lien social dans le quartier. Le panier moyen en 2017 est de 5,60€.





MODE DECO DESIGN

La valorisation et organisation des flux

La Fabrique À... favorise le réemploi / réutilisation en donnant une deuxième vie aux objets et encombrants collectés, essentiellement par la revente au sein de sa boutique solidaire. Chaque objet, quel que soit le mode de collecte, est acheminé vers le local de stockage. Il est pesé, répertorié par catégorie, par mode de collecte et par territoire. Selon son potentiel de réutilisation, il sera amené vers l'atelier de valorisation correspondant. Le réemploi / réutilisation est parfois impossible, nous regroupons donc les objets selon leur matière et les destinons à la filière de recyclage adaptée en vue d'une valorisation maximale. Cette optimisation du taux de recyclage se fait en priorité en lien avec les acteurs de l'Economie Sociale et Solidaire.

Fonction essentielle, La valorisation est l'activité centrale de la chaîne qui régule le flux de matériel. La valorisation est la fonction qui demande le plus de temps. L'objectif ultime de la valorisation est de permettre au déchet de retrouver une valeur et ainsi d'être remis en vente ou redistribué. Cela comprend toutes les opérations d'atelier permettant d'amener le matériel collecté prioritairement vers le réemploi, donc principalement à la vente en boutique, à défaut d'être réemployable, le matériel sera autant que possible aiguillé vers le recyclage, et le tri des matières, qui seront ensuite acheminées vers les filières adéquates.

QUELQUES CREATIONS,



UN GESTE ECO CITOYEN SOCIAL ET SOLIDAIRE

Sensibiliser à travers nos ateliers

La ressourcerie accompagne toute personne toute génération confondue vers un changement de comportement en faveur d'un meilleur respect de l'environnement à travers des actions et animations s'adressant à tout public. La sensibilisation représente la 4ème fonction d'une ressourcerie, transversale aux 3 autres (collecte, valorisation, vente). La Ressourcerie est un véritable lieu d'information du public au sujet des déchets, de l'écocitoyenneté, du développement durable et de l'Économie Sociale et Solidaire. Chaque membre de l'équipe est porteur d'un message de sensibilisation à destination du grand public quel que soit le moment d'intervention (collectes, ventes, partenariats, manifestations ponctuelles...). La Fabrique À... s'est engagée dans un vaste programme d'animation d'ateliers ludiques et concrets d'éducation à l'environnement in situ ou or les murs en direction d'un large public (jeunes, enfants, seniors, habitants, salariés...) sur des thématiques aussi variées que la création de luminaire, la rénovation de meuble, l'initiation à la couture, les chantiers participatifs le détournement créatif..., tout cela à partir d'objets ou de matières récupérés lors des collectes.

Ces ateliers ont pour vocation de donner les clés afin de faciliter le « faire soi-même », apprendre à regarder l'objet en tant que matière pour favoriser son détournement ou sa rénovation et prolonger ainsi sa durée de vie, alliant économie, écologie et échanges de savoir-faire. La Fabrique À... a souhaité diversifier son activité en déployant une offre de service très large en direction des collectivités, bailleurs entreprises et autres partenaires. Cet axe de développement doit nous permettre d'assumer financièrement à moyen et long terme notre choix d'implantation en quartier prioritaire. La Fabrique À... étudie les différents projets d'aménagement (jardin partagés, aménagement d'espace d'accueil, réalisation de clôture, ...) et facture une prestation de service.



Saison NOS REALISATIONS EN 2017



Stand 20 ans du tamanoir



Participation
Festival ESS



Forum de l'emploi



Jardin la main verte



Jardin partagé
AIME CESAIRE

TO BE CONTINUED



Des acteurs économiques
au service de l'insertion

— < UNE ACTIVITE DE PROXIMITE UNE EQUIPE DE RESSOURCEURS > —

L'insertion

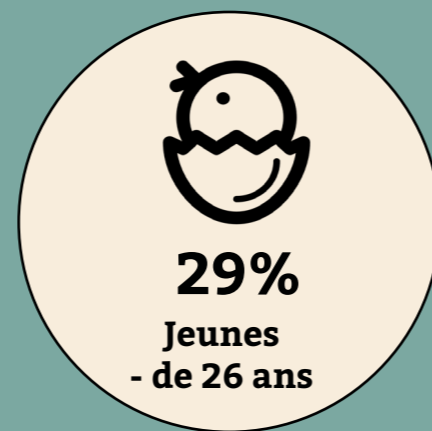
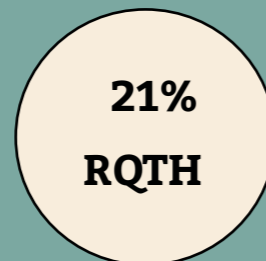
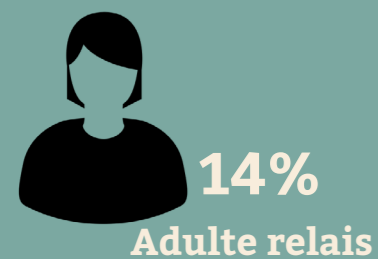
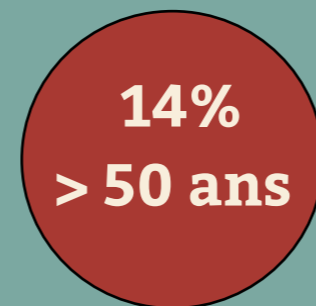
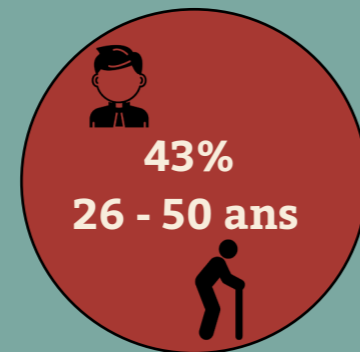
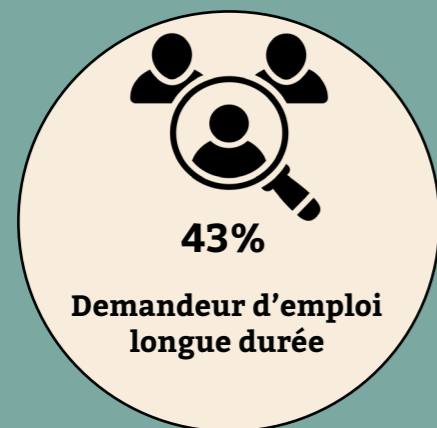
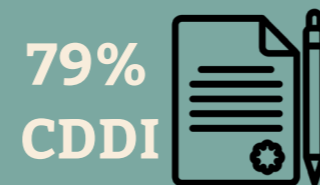
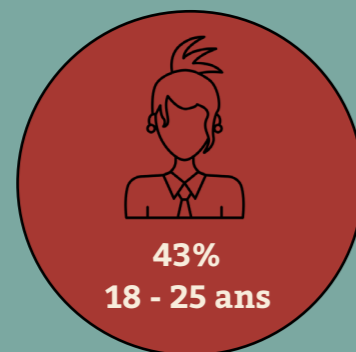
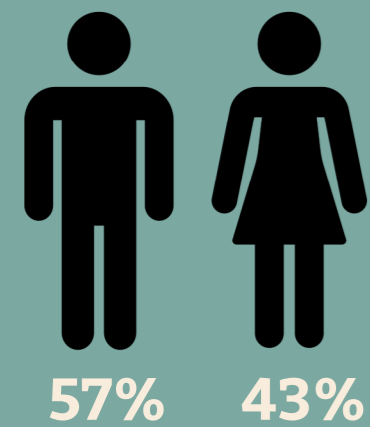
au cœur de notre action

“Donner une seconde chance aux hommes et une deuxième vie aux objets”

Le Chantier d'Insertion est une initiative qui naît d'une double préoccupation territoriale : celle de la progression de personnes éloignées conjoncturellement ou structurellement de l'activité économique et celle de l'action concrète, utile au territoire et à ses habitants. Notre Chantier d'Insertion constitue une étape dans le parcours d'insertion des personnes et allie production, formation et accompagnement spécifique. Il associe plusieurs partenaires de la vie sociale et économique locale dont les collectivités locales, d'autres structures d'insertion et des structures d'aide sociale. L'association a fait le choix du modèle économique de l'Atelier Chantier d'Insertion pour porter cette activité afin de répondre aux besoins du territoire en matière d'insertion. La Ressourcerie de Gennevilliers est conventionnée par la DIRECCTE en Chantier d'insertion. A ce titre, elle s'engage à recruter des personnes en difficultés sociales ou professionnelles, notre objectif étant leur retour à un emploi durable. Un Conseiller en Insertion Professionnelle réalise le suivi socioprofessionnel et la mise en œuvre d'un projet professionnel. Un Encadrant Technique assure le bon déroulement des activités.

L'activité de la Fabrique À... fournit un très bon support au retour vers l'emploi : les salariés peuvent expérimenter différents postes au sein de la ressourcerie, se former à de nombreux métiers (logistique, manutention, vente...) et acquérir des compétences transférables. Par la diversité des postes proposés, les ressourceries sont ouvertes au public féminin. La Fabrique à.. prend en charge l'accompagnement socioprofessionnel de ses salariés afin : que chacun d'entre eux construise un projet professionnel, d'identifier et d'apporter des réponses individualisées aux difficultés rencontrées pour l'accès à l'emploi. La Ressourcerie a mis en place un encadrement renforcé dans le but de suivre et accompagner ses salariés.

LES SALARIES CHEZ LA FABRICA EN 2017,



UN ESPACE COLLABORATIF ET DE LIEN SOCIAL



Rendre notre action lisible et visible

Une fonction transversale à l'ensemble de notre activité c'est : La communication. Une communication mettant en avant une alternative au mode de vie et de consommations actuelles. Pour promouvoir notre action il nous faut communiquer de façon très large, c'est pourquoi dès 2017 nous avons souhaité travailler à la création d'un site internet afin de donner une visibilité et lisibilité à notre action. Vulgariser le rôle des ressourceries, passe par notre capacité à communiquer sur le sens de leurs actions. C'est un volet essentiel qu'il ne faut pas négliger. L'actualité de la Ressourcerie est diffusée via plusieurs canaux de communication :

- Le site internet : <http://ressourcerie.lafabrica.community>
- La page Facebook : <https://www.facebook.com/la.fabrica.gennevilliers>
- La page Twitter : <https://twitter.com/LaFabCommunity>
- La presse locale, le Parisien, le Mag de Genevilliers...

A Genevilliers, les vieux objets vont reprendre vie dans cette recyclerie - Le Parisien

A Genevilliers, les vieux objets vont reprendre vie dans cette recyclerie



Genevilliers. La Fab'ca, recyclerie textile de Haute-Saint-Germain, vient installer dans le quartier du Luth son premier atelier de réparation de vêtements. (A. BOUTIER)

D'un seul avec du vieux pour toutes les boues ! La première recyclerie des Hauts-de-Seine ouvre ses portes ce mardi à Genevilliers, installée en janvier dans le quartier du Luth, la Fab'ca récupère les vêtements, meubles, livres et objets divers dont les gens veulent se séparer. « Attention, nous ne sommes pas une déchetterie », assure Samia Jelloul, la présidente de la structure. Ce qui est en très bon état est vendu tel quel. Le reste prend la direction de l'atelier pour y être réparé ou transformé en objets de déco. Les sacs garnis et rembourés, un peu plus ainsi devenir un pouf, des crochets, facteur une chaise et de vieux livres se font boîte à bijoux. « On donne une nouvelle vie à ces objets en apportant de la valeur ajoutée », résume la présidente.

La Fab'ca prépare son ouverture à Genevilliers depuis janvier dernier. « Notre siège était à Colombes mais nous n'avons pas de local. Après de longues recherches, le ville de Genevilliers s'est montrée très intéressée par le projet. Le commun est très actif dans le domaine de l'économie sociale et solidaire », poursuit Samia Jelloul. La fab'ca est justement installée juste en face de l'école, qui, comme son nom l'indique, permet de réparer son propre vêtu. Il a d'abord fallu rénover et aménager les deux locaux de boulevard Beaumarchais, qui représentent une surface de 100 m².

« Ce lieu, il y aura toute notre âme dedans », a-t-elle dit l'ex-magasin. « C'est nous, ce n'est pas le lieu, mais nous sommes en mesure de la structure, c'est nous qui sommes responsables de celle-ci », assure encore celui qui s'est découvert une passion pour la menuiserie et la peinture. Du regard il embrasse le local clair qui prend des airs de boutique branchée. A l'étage, un vaste espace servira à l'atelier réparation. Métrés, en bois, repère du chef « c'est étonnant de faire partie d'une aventure dès le départ. Ce lieu, il y aura toute notre âme dedans... ». Une belle occasion pour ses salariés de remettre le pied à l'étrier via l'ouverture. « Le but est de offrir un projet personnel et de les préparer ces salariés à un retour dans le monde du travail, analyser Samia Jelloul. Entre la collecte, l'accueil, la réparation, on offre de nombreuses possibilités. On essaye de trouver pour chaque article le bon à faire ». Aujourd'hui, la Fab'ca compte quatre salariés en insertion. Deux autres devraient les rejoindre ce mois-ci.

La Fab'ca, 26, boulevard Beaumarchais, à Genevilliers. Du mardi au vendredi de 11 heures à 19 heures. Le samedi de 10 heures à 19 heures. Tél. 01.47.40.20.20.

<http://www.leparisien.fr/genevilliers-92230/a-genevilliers-les-vieux-objets-vont-reprendre-vie-dans-cette-recyclerie-0...>

Ils nous soutiennent



Ils nous ont fait confiance



Association La Fabrique À...
 41 BD Beaumarchais
 92230 Gennevilliers
 Tél. 01 84 20 72 60 - contact@lafabrica.community